



PERÚ

Ministerio del Ambiente



# ALERTA VULCANOLÓGICA LAHAR UBINAS

- **Día:** 6/3/2024
- **Hora:** 2:45 p. m.
- **Localización:** Quebrada Volcanmayo (flanco sureste del volcán Ubinas)
- **Áreas de posible afectación:** Distritos de Ubinas, Matalaque y centros poblados
- **Tipo de evento:** Lahar (flujo de lodo volcánico)
- **Observaciones:** El flujo es una mezcla fría de agua con sedimentos volcánicos (cenizas, bloques, etc.).
- **Recomendaciones:** El flujo discurre hacia el río Ubinas. Por consiguiente, se recomienda:
  - A la población: Mantenerse alejada de la quebrada y evitar circular en estos momentos por la carretera Querapi-Ubinas-Huarina.
  - A las autoridades: Realizar una evaluación del impacto del flujo en las localidades y áreas próximas al cauce de la quebrada, así como en carreteras e infraestructuras de riego (reservorios y canales de agua).

Con la colaboración de



## Información clave para ti

Puedes consultar las **alertas**, **reportes** y **boletines** vulcanológicos desde la web del **Centro Vulcanológico Nacional (CENVUL)**, el servicio oficial del Estado para la vigilancia volcánica y alerta de erupciones volcánicas. También lo puedes hacer desde nuestra **app Volcanes Perú**.



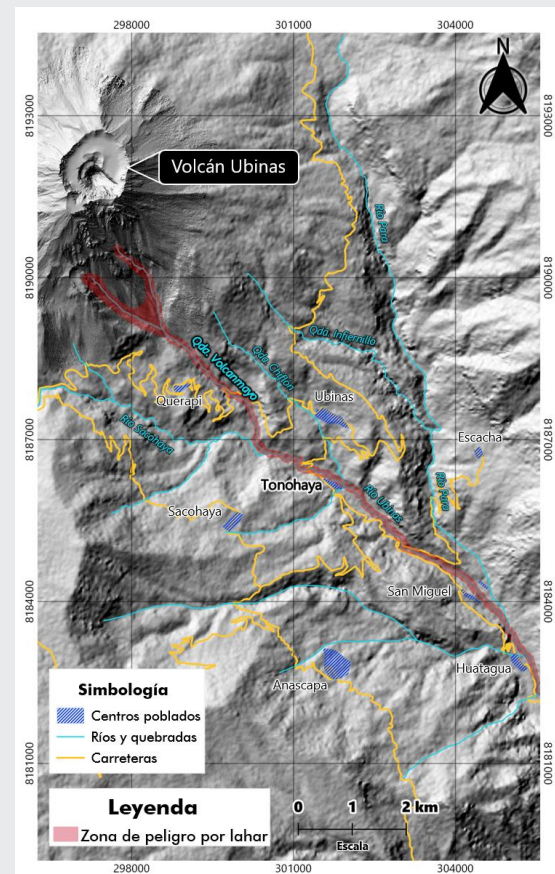
Web  
CENVUL



Volcanes Perú  
Disponible en Google Play



Volcanes Perú  
Disponible en el App Store



**RECUERDA:** Para más información consulta la web **Edición Especial Ubinas:**  
<https://bit.ly/EdicionEspecialUbinas2023>

## CONTÁCTANOS:

Centro Vulcanológico Nacional (CENVUL)

📍 A. H. José María Arguedas, mz. D, lt. 8, Sachaca, Arequipa

✉️ [cenvul@igp.gob.pe](mailto:cenvul@igp.gob.pe) ☎️ +5154369212

## APRENDE CON EL IGP

Si tienes alguna **duda** respecto a **términos y conceptos** empleados en esta alerta, despégala con nuestro **GLOSARIO VULCANOLÓGICO**.

