



PERÚ

Ministerio del Ambiente



ALERTA VULCANOLÓGICA LAHAR HUAYNAPUTINA

- **Día:** 6/3/2024
- **Hora:** 3:53 p. m.
- **Localización:** Quebrada El Volcán (sector sur del volcán Huaynaputina)
- **Áreas de posible afectación:** Distrito de Quinistaquillas y centros poblados
- **Tipo de evento:** Lahar (flujo de lodo volcánico)
- **Observaciones:** El flujo es una mezcla fría de agua con sedimentos volcánicos (cenizas, bloques, etc.).
- **Recomendaciones:** El flujo discurre hacia el río Tambo. Por consiguiente, se recomienda:
 - a) A la población: Mantenerse alejada de la quebrada y tomar precauciones al transitar por la carretera Quinistaquillas-Siyuaya.
 - b) A las autoridades: Realizar una evaluación del impacto del flujo en las localidades y áreas próximas al cauce de la quebrada, así como en carreteras e infraestructuras de riego (reservorios y canales de agua).

Con la colaboración de



Información clave para ti

Puedes consultar las **alertas**, **reportes** y **boletines** vulcanológicos desde la web del **Centro Vulcanológico Nacional (CENVUL)**, el servicio oficial del Estado para la vigilancia volcánica y alerta de erupciones volcánicas. También lo puedes hacer desde nuestra **app Volcanes Perú**.



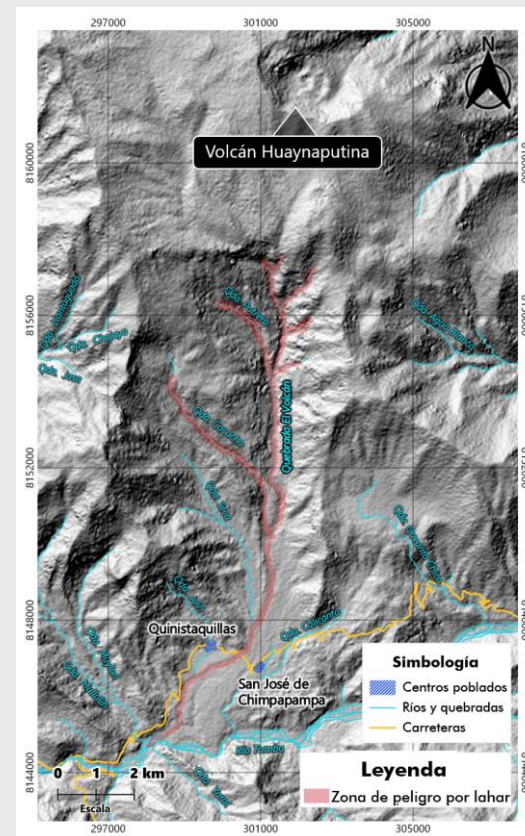
Web
CENVUL



Volcanes Perú
Disponible en Google Play



Volcanes Perú
Disponible en el App Store



RECUERDA: Para más información consulta la web del **Centro Vulcanológico Nacional (CENVUL)**:
<https://bit.ly/IGP-CENVUL>

CONTÁCTANOS:

Centro Vulcanológico Nacional (CENVUL)

📍 A. H. José María Arguedas, mz. D, lt. 8, Sachaca, Arequipa
@ cenvul@igp.gob.pe ☎ +5154369212

APRENDE CON EL IGP

Si tienes alguna **duda** respecto a **términos** y **conceptos** empleados en esta alerta, despéjala con nuestro **GLOSARIO VULCANOLÓGICO**.

