

Fecha y Hora (Local) : Lunes 03/02/2014 19:06

Datos



V. Ubinas 5.672 msnm

Latitud -16.22 S
Longitud -70.54 O

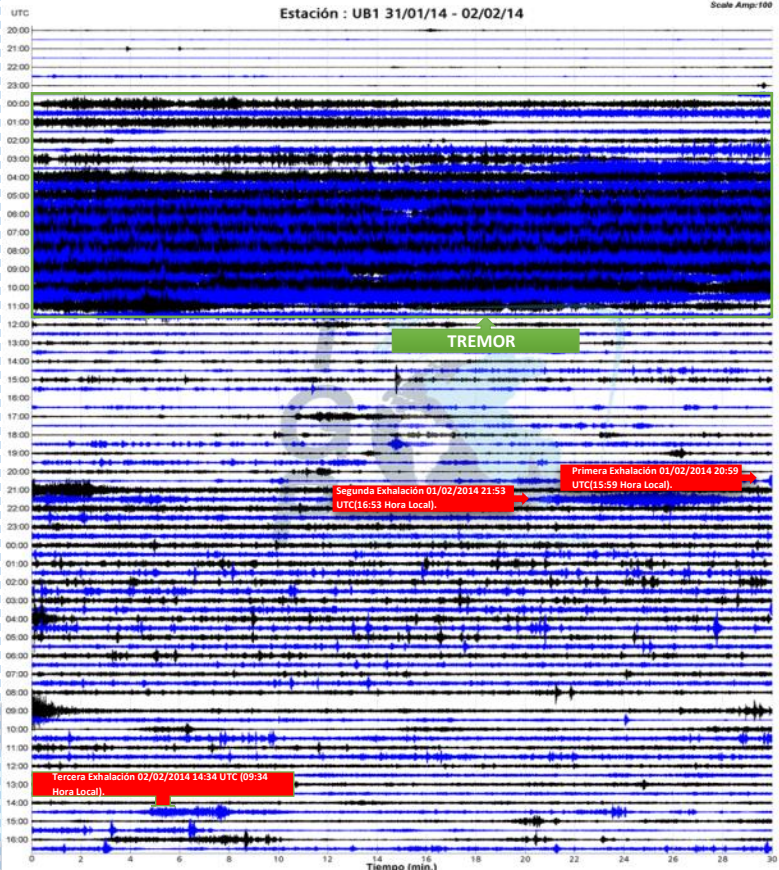
Ubicación: A 70 km al NE de Arequipa, en el distrito de Ubinas, provincia Sánchez Cerro, Región de Moquegua.

Tipo de Volcán: Estratovolcán activo.

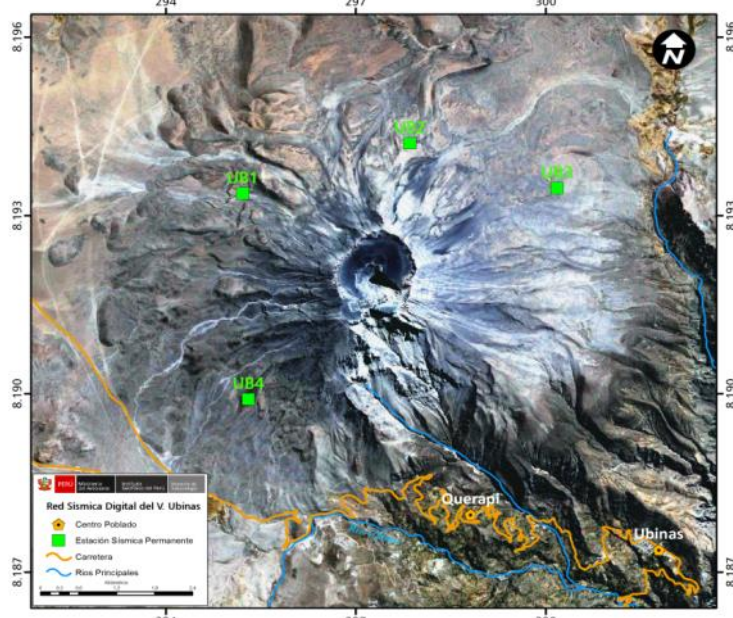
Última erupción: entre el 2006 y 2009.

Con 24 erupciones en los últimos 5 siglos, es el volcán **más activo del Perú**.

Sismograma de la estación UB1 del día 31 Ene. Al 02 Feb.



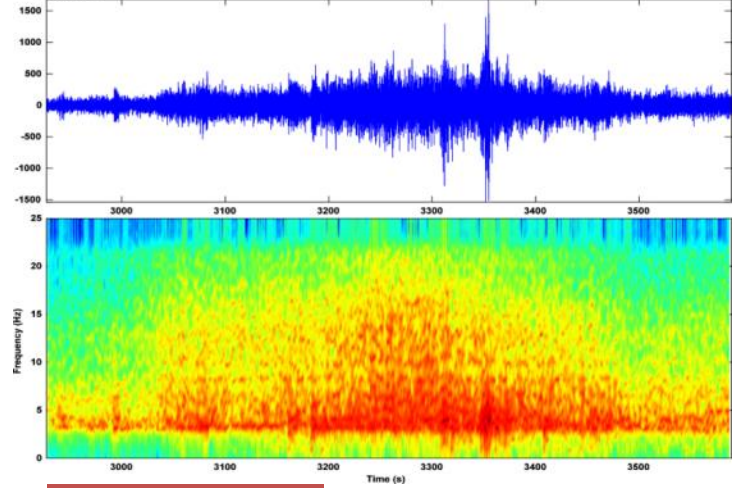
Red Sísmica Telemétrica Permanente del Volcán Ubinas



Red de 4 estaciones sísmicas del IGP. Las señales llegan hasta Arequipa en **tiempo real**.

Exhalación del volcán Ubinas

Exhalación : UB1 01/02/2014 16:53 (21:53 UTC)

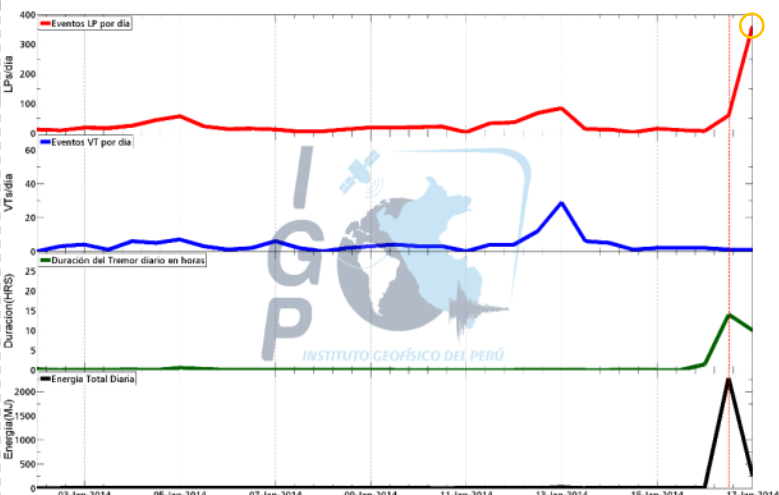


Fecha	Hora (local)	Duración (seg.)	Energía (MJ)
01/02/2014	15:59	300	2.66
01/02/2014	16:53	383	3.83
02/02/2014	9:34	369	5.13

Ejemplo de una "exhalación" del volcán Ubinas del 01 a las 16:53 hora local, así mismo se muestran algunas características físicas de las tres últimas ocurridas.

En horas de la noche del día viernes 31 enero a las 18:58 (23:58 UTC), la actividad comenzó a aumentar considerablemente con 11 horas de tremor volcánico (ver figura). Doce horas después ocurrieron dos exhalaciones de regular tamaño (2.7 y 3.8 MJ respectivamente) con emisión de ceniza y otros gases de origen magmático, 9 horas después, ocurrió un enjambre de 360 sismos tipo LP; Tiempo después ocurrió una tercera exhalación, el día 02 de febrero en horas de la mañana 09:34 (14:34 UTC) con una energía de 5.1 MJ con características similares a las dos primeras.

Evaluación de la actividad sísmo volcánica hasta el día 02 de Febrero 2014



ACTIVIDAD SÍSMICA MÁS IMPORTANTE DE LOS ULTIMOS 30 DÍAS

En las últimas 48 horas, la actividad del volcán Ubinas mostro un aumento importante y notorio, hubo la ocurrencia de hasta tres exhalaciones con emisión de ceniza, un enjambre de hasta 360 sismos tipo LP y casi 14 horas de actividad tremórica. Es precisamente a este último que la energía también ha mostrado una variación importante, y su nivel es similar al observado en su última crisis de setiembre de 2013.

Entonces tenemos como conclusión, que la actividad del volcán Ubinas ha aumentado, sobretudo el tremor volcánico, y después de este ocurrieron los eventos tipo exhalaciones que emitieron ceniza en un radio de ~2km a la superficie.

La evolución de la actividad volcánica se está evaluando en el seno del Comité Científico convocado en sesión permanente para tal fin.