

## Reporte n.º 17-2018 - Actividad del volcán Ticsani (1 - 15 de septiembre)

**NIVEL DE ALERTA**



**VERDE**

Puede desarrollar sus actividades con normalidad

El volcán Ticsani es un estratovolcán que últimamente está muy activo sísmicamente; en 2017, se han reportado 40 sismos Híbridos energéticos y numerosos sismos de fractura en enjambre. En este año, ya se ha reportado 13 eventos Híbridos y 8 enjambres sísmicos. Una eventual erupción de este volcán amenazaría a los poblados aledaños como Calacoa (8 km del cráter reciente), Carumas (11 km) y otros. A continuación, el resumen de la actividad entre el 1 - 15 de septiembre de 2018.

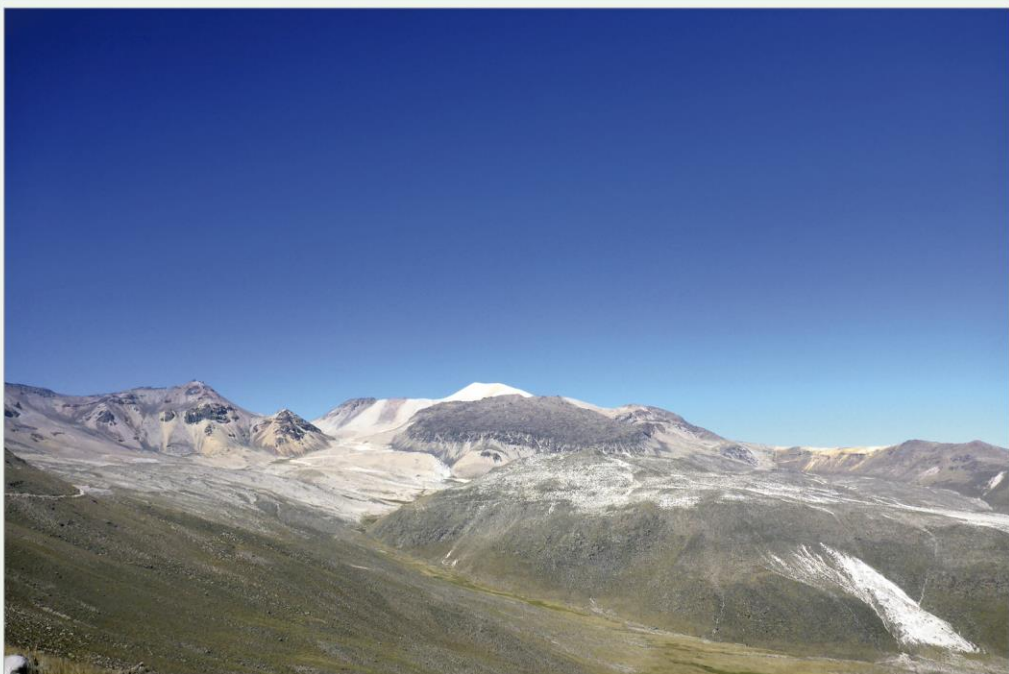
### ANÁLISIS DEL PERIODO

- La actividad del volcán Ticsani continúa mostrando niveles bajos.
- La sismicidad dominante está asociada a sismos de fractura de rocas, con una tasa de sismicidad de 14 sismos por día; en este periodo se han registrado 2 sismos tipo Híbrido asociados al movimiento de magma (Figura 01-A,B,C y 03).
- Los sismos localizados se encuentran distribuidos sobre el área del Ticsani (Figura 02), con magnitudes de entre 1.0 ML y 3.4 ML.
- La información satelital disponible no muestra valores importantes respecto del gas magmático SO<sub>2</sub> (sistema "EOS Aura"-NASA) ni de temperatura a nivel del cráter (sistema MIROVA).

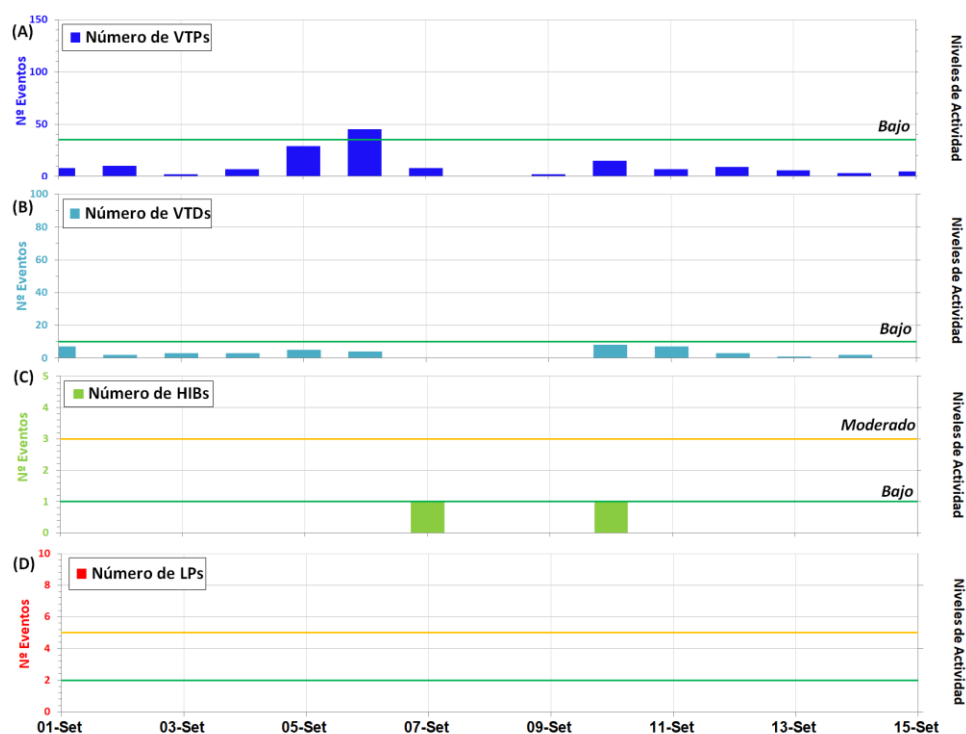
### RECOMENDACIONES

- Habiéndose observado notable actividad sísmica e incremento de la temperatura en los meses pasados, se recomienda implementar acciones de prevención y mitigación.
- Permanecer siempre informado sobre la actividad del volcán Ticsani mediante los reportes emitidos por el IGP disponibles en nuestra web: <http://ovs.igp.gob.pe>.
- **El próximo reporte será emitido el 1 de octubre.**

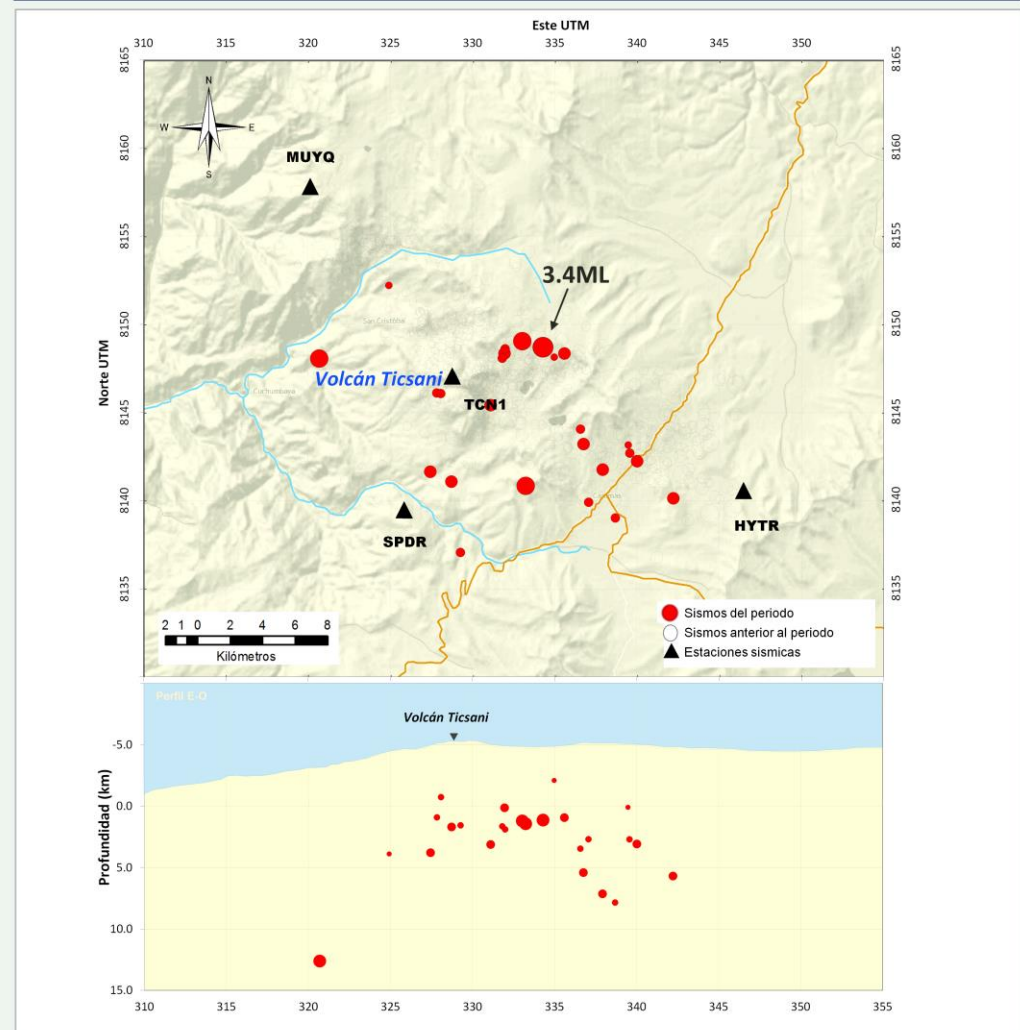
### VOLCÁN TICSANI



### ACTIVIDAD SISMOVOLCÁNICA EN EL PERIODO (Figura 01)



### MAPA SISMOVOLCÁNICO DEL PERIODO (Figura 02)



### SISMOGRAMA VOLCÁN TICSANI (Figura 03)

