

Reporte n.º 10-2018 - Actividad del volcán Ticsani (16- 31 de mayo)

NIVEL DE ALERTA



VERDE

Puede desarrollar sus actividades con normalidad

El volcán Ticsani es un estratovolcán que últimamente está muy activo sísmicamente; en 2017, se han reportado 40 sismos Híbridos energéticos y numerosos sismos de fractura en enjambre. En este año, ya se ha reportado 4 Híbridos y otros 4 enjambres. Una eventual erupción de este volcán amenazaría a los poblados aledaños como Calacoa (8 km del cráter reciente), Carumas (11 km) y otros. A continuación, el resumen de la actividad entre el 16 - 31 de mayo de 2018.

ANÁLISIS DEL PERIODO

- **En general, la actividad sísmica continúa mostrando niveles bajos.** La mayoría de los eventos registrados son sismos VT asociados a fractura de rocas. Por otro lado, los sismos LP asociados a movimiento de fluidos son esporádicos (Figura 01 B y D).
- En promedio, se observaron 10 sismos VT/día, localizados en dirección norte y sureste entre 1 y 15 km del volcán, con profundidades menores a 15 km. El sismo más energético alcanzó una magnitud de 3.6 ML el día 24 de mayo, a 10 km al noroeste del volcán (Figura 02).
- Los niveles de SO₂ mantienen valores bajos (Figura 03). No se ha registrado anomalías térmicas detectadas por el sistema MIROVA.

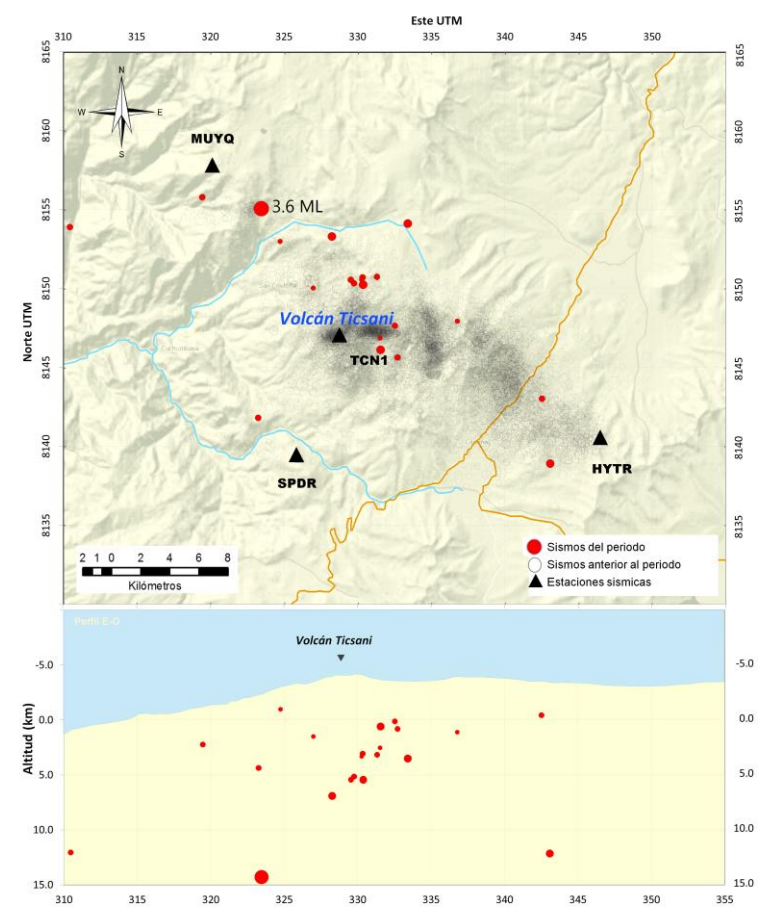
RECOMENDACIONES

- Habiéndose observado notable actividad sísmica e incremento de la temperatura, se recomienda implementar acciones de prevención y mitigación.
- Permanecer siempre informado sobre la actividad del volcán Ticsani mediante los reportes emitidos por el OVS-IGP disponibles en nuestra web: <http://ovs.igp.gob.pe>. **El próximo reporte será emitido el 16 de junio.**

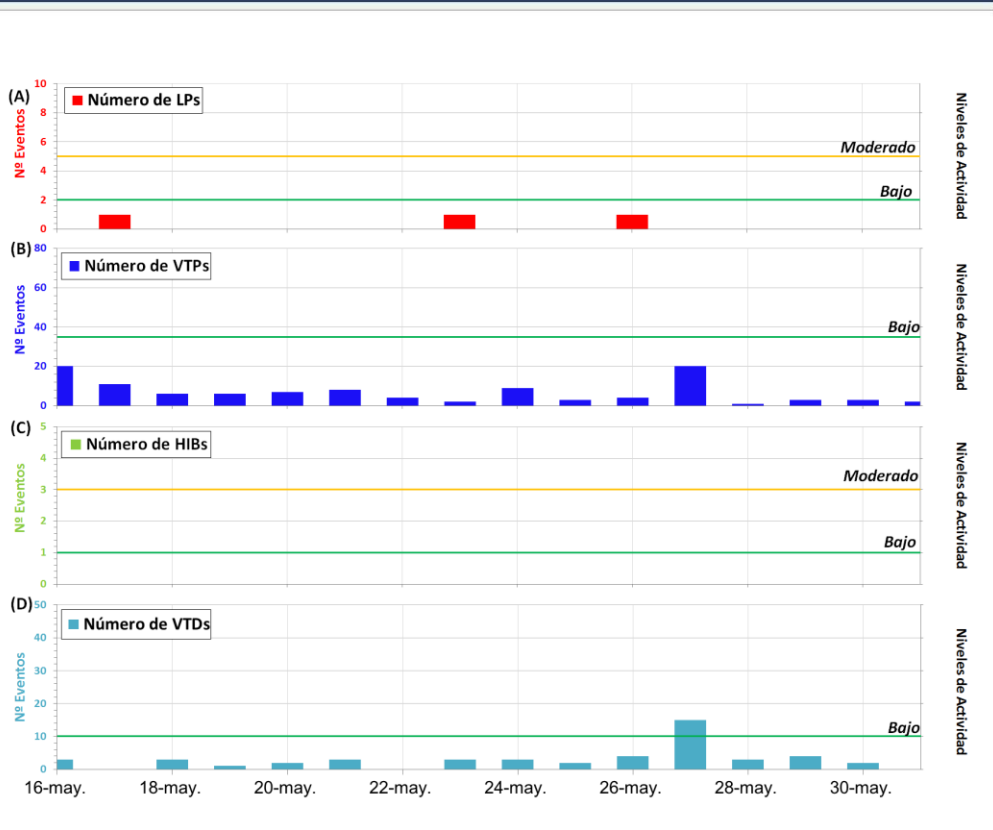
VOLCÁN TICSANI



MAPA SÍSMOVOLCÁNICO DEL PERIODO (Figura 02)



ACTIVIDAD SÍSMOVOLCÁNICA EN EL PERIODO (Figura 01)

ANOMALÍAS TÉRMICAS Y NIVELES DE SO₂ (Figura 03)