

REPORTE SEMANAL DE MONITOREO DE LA ACTIVIDAD DEL VOLCÁN SABANCAYA

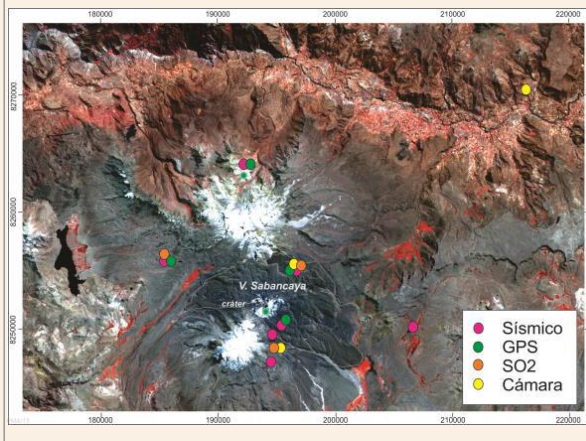
RSSAB-35-2018/OVI-INGEMMET & IGP Semana del 27 de agosto al 2 de septiembre de 2018



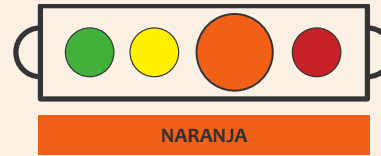
IMAGEN DE MONITOREO VISUAL EN TIEMPO REAL



RED DE MONITOREO EN TIEMPO REAL



NIVEL DE ALERTA



CONCLUSIONES

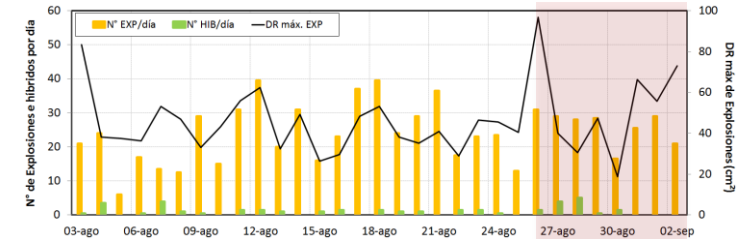
- Se registró un promedio de 25 EXP/día. Los sismos asociados al ascenso de magma (Híbridos) se mantienen muy bajos en número y energía.
- Las columnas eruptivas de gases y cenizas llegaron hasta una altura máxima de 3000 m sobre el cráter. La dispersión de este material se produjo en un radio aproximado de 50 km, principalmente en dirección sureste, este y noreste.
- El flujo del gas volcánico (SO_2) registró el 2 de septiembre un valor máximo de 3970 toneladas/día, valor considerado como grande.
- La deformación de la superficie del edificio volcánico presenta una tendencia asociada a un proceso deflacionario.
- El sistema satelital MIROVA registró 6 anomalías térmicas, con valores de entre 1 MW y 87 MW de VRP (Potencia Volcánica Irradiada).

En general, la actividad eruptiva mantiene niveles moderados. No se esperan cambios significativos en los siguientes días.

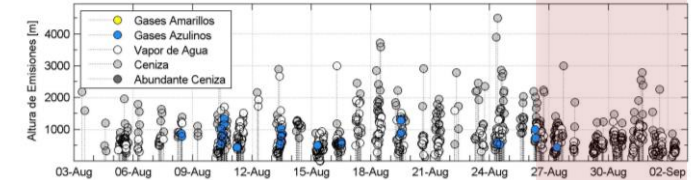
RECOMENDACIONES

- Informarse permanentemente mediante los reportes emitidos conjuntamente por el OVI (INGEMMET) y el IGP.
- No acercarse a un radio menor de 12 km del cráter.
- En caso de caída de ceniza, cubrirse la nariz y boca con paños húmedos o mascarillas.
- Limpiarse los ojos y refrescarse la garganta con abundante agua pura.
- Mantener cerradas las puertas y ventanas de las viviendas.
- Implementar acciones de prevención y mitigación ante un incremento de la actividad volcánica.

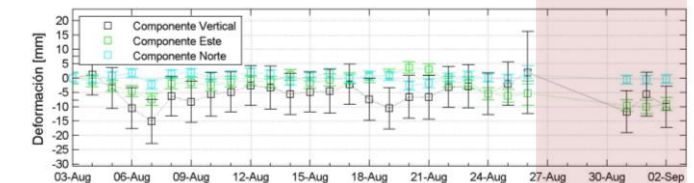
ACTIVIDAD SÍSMICA



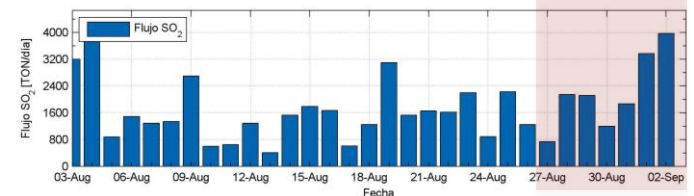
ALTURA EMISIONES



DEFORMACIÓN



EMISIÓN DE SO_2



MÁS INFORMACIÓN

- Observatorio Vulcanológico del INGEMMET (OVI)
- Instituto Geofísico del Perú - Sede Arequipa

<http://ovi.ingemmet.gob.pe>
<http://ovs.igp.gob.pe>

ovi@ingemmet.gob.pe
 ovs@igp.gob.pe

054-250648
 054-251373

/INGEMMET
 /igp.peru

EL PERÚ PRIMERO