

# Reporte n.º 02-2018 - Actividad del volcán Misti (16 - 31 de enero)

NIVEL DE ALERTA



VERDE

Puede desarrollar sus actividades con normalidad

El Misti es un volcán activo, joven, explosivo y es considerado uno de los volcanes de mayor riesgo en el Perú debido a su proximidad a la ciudad de Arequipa (17 km), con una población cercana al millón de habitantes, así como a importante infraestructura asentada en sus cercanías. A continuación, se resumen la actividad entre el 16 - 31 de enero de 2018.

## ANÁLISIS DEL PERIODO

- La sismicidad del volcán **Misti** continúa mostrando **niveles bajos** de actividad.
- La tasa de ocurrencia de eventos VT ha mostrado una disminución en sus valores, de 77 a 48 eventos por día (Fig. 01A); estos sismos se ubicaron a 2 km por debajo del cráter principal (Fig. 03), con magnitudes inferiores a 2.5 ML (Magnitud Local).
- No se observaron anomalías importantes de gas SO<sub>2</sub> asociadas al cráter del volcán Misti (Fig. 02).
- No hay registro de actividad fumarólica anómala (Fig. 04).

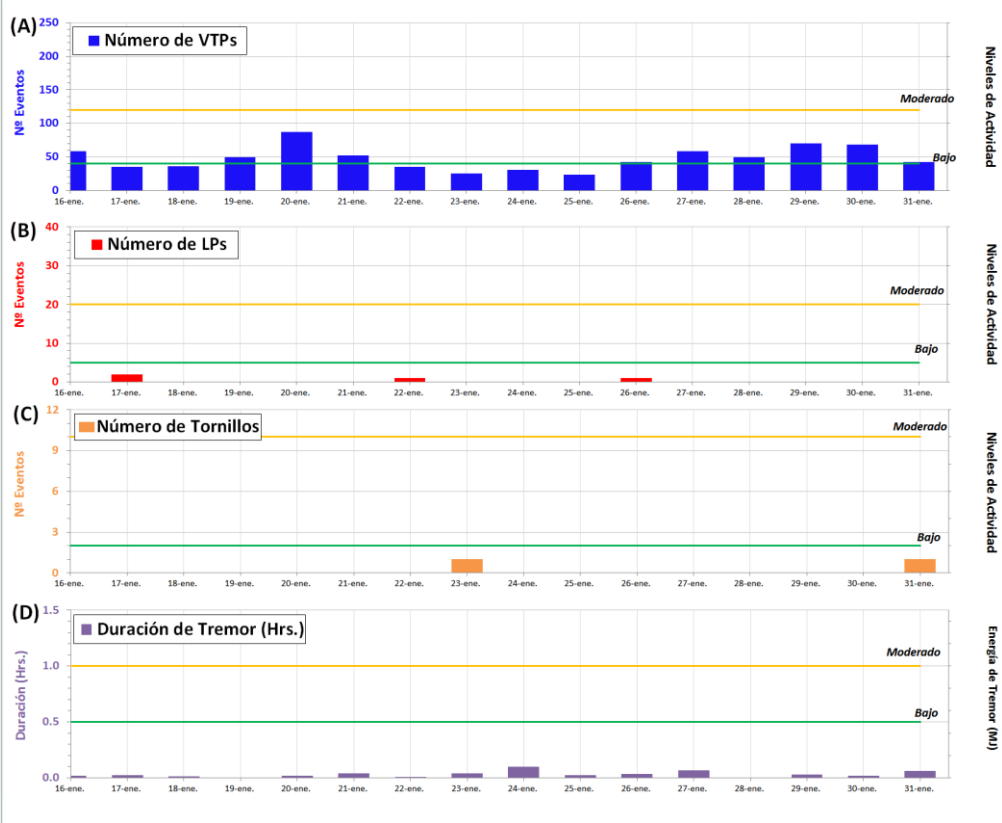
## RECOMENDACIONES

- La probabilidad de ocurrencia de lahares en esta temporada de lluvias es latente. Se recomienda alejarse del cauce de ríos y quebradas.
- Mantenerse informado sobre la actividad del Misti a través de los reportes emitidos por el IGP. Cualquier cambio eventual será informado inmediatamente a través de este medio o en nuestro portal web: <http://ovs.igp.gob.pe>. **El próximo reporte será emitido el próximo 16 de febrero.**

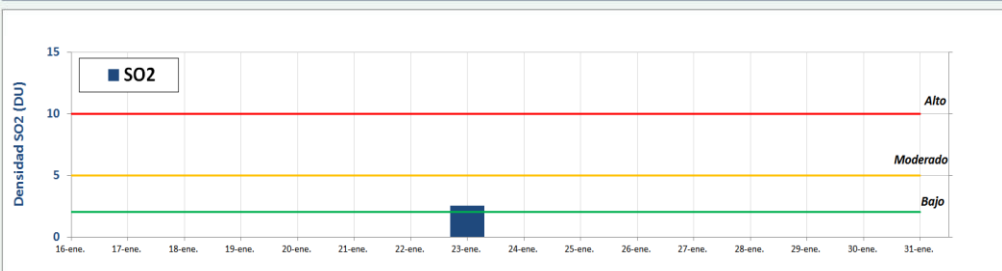
### VOLCÁN MISTI



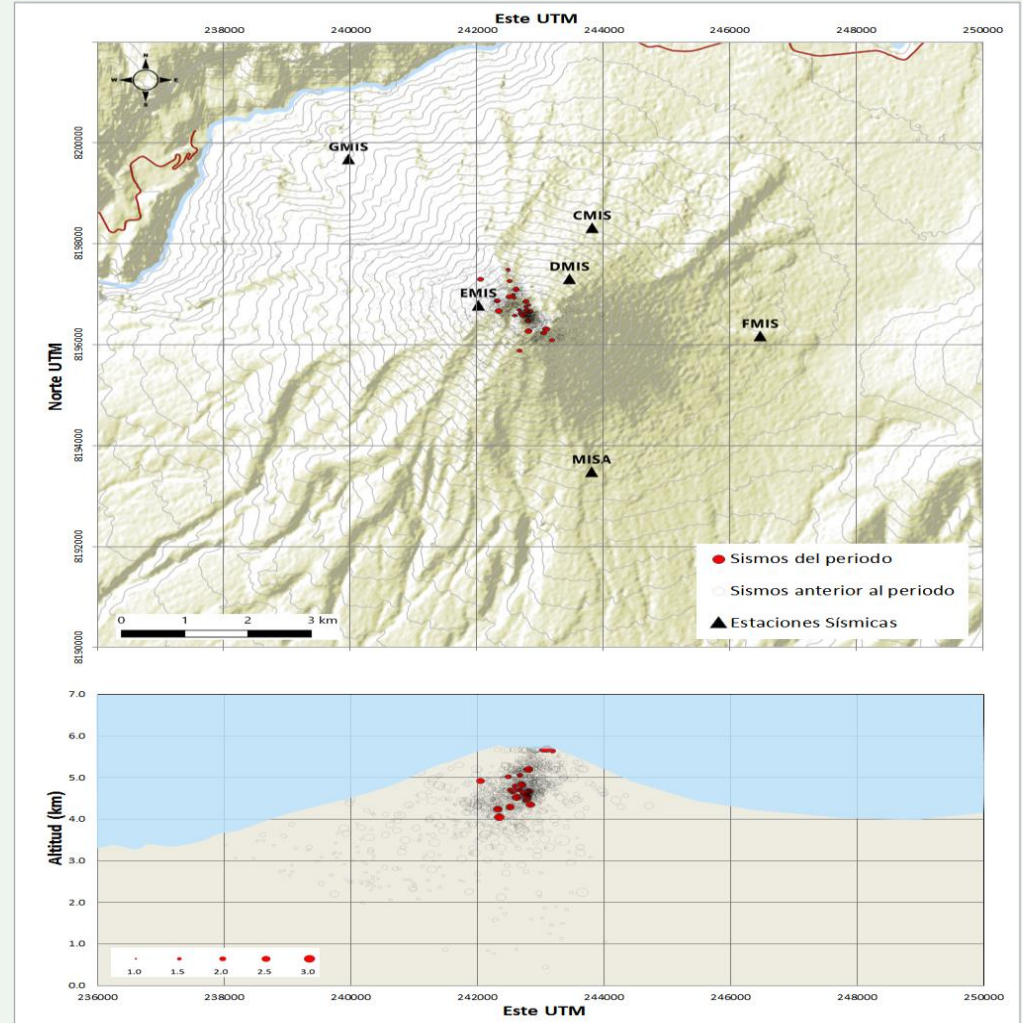
### ACTIVIDAD SISMOVOLCÁNICA EN EL PERIODO (Figura 01)



### ANOMALÍAS TÉRMICAS Y NIVELES DE SO<sub>2</sub> (Figura 02)



### MAPA SÍSMOVOLCÁNICO DEL PERIODO (Figura 03)



### MONITOREO VISUAL (Figura 04)

